



# TRICOLORE RENDEMENT (C)/(D)

FCP ACTIONS FRANÇAISES - VALEURS DE RENDEMENT



EDMOND DE ROTHSCHILD ASSET MANAGEMENT

GESTION ACTIONS

Notation MORNINGSTAR™ (31/05/2010) ★★★★★

ACTIF NET GLOBAL : 2 560,62 M.EUR

## INFORMATIONS SUR LA GESTION

### Orientation de gestion

Les sociétés sélectionnées offrent un rendement supérieur au rendement moyen du SBF 120. Accessoirement, le portefeuille pourra être investi en titres jugés très sous-évalués, même s'ils n'ont pas de rendement particulier. Ce FCP peut être exposé au risque de change.

### Commentaire du mois



Aux sources de tension déjà identifiées (inquiétudes sur le refinancement des banques européennes, sur les trajectoires de déficit public et sur les effets récessifs de politiques d'austérité budgétaire coordonnées) se sont rajoutés des doutes sur la vigueur de la reprise américaine et sur la poursuite de la croissance chinoise, deux facteurs clés de la reprise mondiale. De ce fait, les repères de valorisation des marchés se trouvent perturbés : dans un environnement de taux d'intérêt à long terme en dessous de 3% de part et d'autre de l'Atlantique, la prime de risque exigée sur les marchés actions compense l'écart entre la perception de dégradation macroéconomique et la bonne santé des bilans et des résultats des sociétés. Dans ce contexte, le fonds conserve un taux d'investissement de 95% avec une exposition concentrée sur les valeurs de rendement défensives et des dossiers de restructuration au détriment des valeurs cycliques et financières. Les mouvements ont consisté à alléger des dossiers ayant bien contribué (Capgemini) ou qui nous semblent en risque (Carrefour, Alstom) au profit de valeurs plus défensives (Veolia, Eurotunnel, SES) ou décotées (Thalès et Lagardère). Enfin, la ligne en Mobistar a été vendue pour alléger l'exposition en télécom et se concentrer sur le dossier France Télécom.

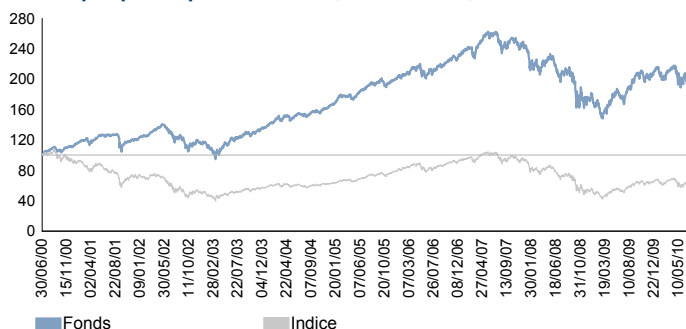
## PERFORMANCES

Indicateur de référence (Indice) : SBF 120 (EUR)

Indice de marché (Indice DNR) : SBF 120 (NR) (EUR)

Indice : Indice de référence prévu au prospectus hors dividendes réinvestis - Indice DNR : Indice de marché correspondant à l'indice de référence dividendes réinvestis.

### Graphique de performances (du 30/06/00 au 30/06/10)



### Performances (Périodes glissantes)

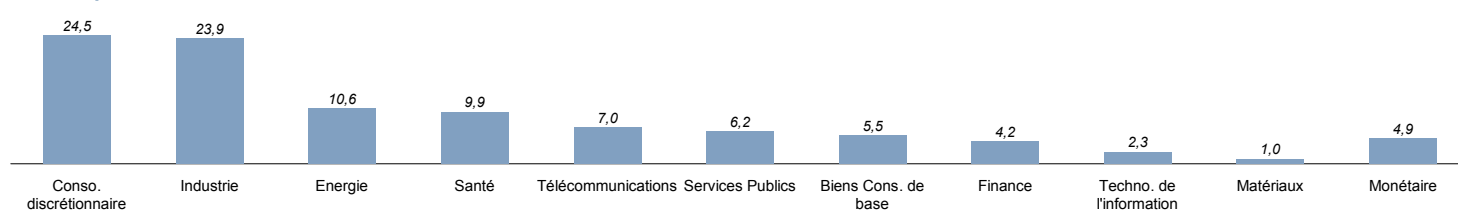
	1 mois	3 mois	6 mois	YTD	1 an	3 ans	Annualisée Depuis création
Fonds	-2,98	-9,16	-8,30	-8,30	10,03	-25,68	9,52
Indice	-1,86	-12,52	-10,69	-10,69	11,82	-42,13	0,30
Indice DNR	-1,54	-10,62	-8,72	-8,72	15,23	-35,75	2,64

### Indicateurs de risque (Périodes glissantes)

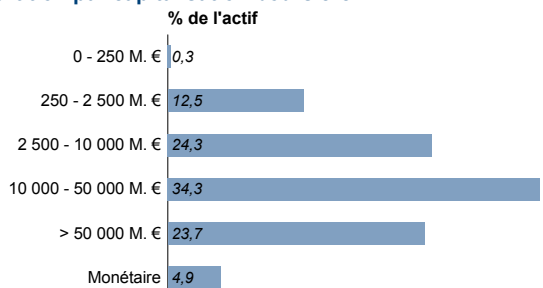
	Volatilité		Tracking Error		Ratio de Sharpe	
	52 semaines	3 ans	52 semaines	3 ans	52 semaines	3 ans
Fonds	18,16	16,78	5,25	6,39	0,44	-0,68
Indice	21,94	21,94	-	-	0,41	-0,84

## PORTEFEUILLE

### Répartition sectorielle



### Répartition par capitalisation boursière



### Données financières (Moyennes pondérées)

PE 2010	PE 2011	Var. EPS 2010 / 2011	PCF 2010	PBV 2010	Rend. 2010
11,6	9,6	8,8	5,8	1,4	5,3

### Principales Positions

5 Principales positions (Nombre total de lignes : 46)

	Secteur	Pays	% Actif Net
SANOFI-AVENTIS	Santé	France	9,9
TOTAL SA	Energie	France	9,0
VIVENDI SA	Conso. discrétionnaire	France	8,2
FRANCE TELECOM	Télécommunications	France	7,0
GDF SUEZ	Services Publics	France	4,7
<b>Total</b>			<b>38,8</b>

## HISTORIQUE DE LA PERFORMANCE

### Performances nettes

		Janv.	Févr.	Mars	Avril	Mai	Juin	Juil.	Août	Sept.	Oct.	Nov.	Déc.	Annual
2006	Fonds	2,55	0,86	3,64	0,31	-3,15	1,81	0,21	2,63	1,38	1,58	0,56	3,23	16,58
	Indice	5,28	1,19	4,72	-0,54	-5,32	0,83	0,44	3,24	1,80	2,26	0,10	4,02	19,05
2007	Fonds	2,16	-1,87	3,71	3,84	3,59	-0,54	-3,23	-1,32	0,55	1,88	-2,87	-1,13	4,49
	Indice	1,38	-1,52	2,62	5,20	2,36	-1,16	-4,83	-1,71	0,67	2,50	-3,61	-1,10	0,34
2008	Fonds	-10,13	-0,25	-1,14	4,37	1,86	-9,26	-0,49	2,57	-7,79	-8,11	-2,12	-0,97	-28,33
	Indice	-13,26	-1,38	-1,82	6,16	0,49	-11,67	-1,34	2,30	-10,22	-14,29	-6,28	-1,19	-43,08
2009	Fonds	-5,33	-6,54	2,44	10,94	3,96	-4,03	6,51	5,93	4,36	-5,01	1,35	5,84	20,37
	Indice	-6,95	-9,02	3,72	12,92	3,62	-3,81	9,07	6,71	4,44	-5,09	1,61	6,83	23,73
2010	Fonds	-2,28	-2,07	5,50	-1,30	-5,13	-2,98							
	Indice	-4,20	-0,65	7,27	-3,34	-7,78	-1,86							



# TRICOLERE RENDEMENT (C)/(D)

FCP ACTIONS FRANÇAISES - VALEURS DE RENDEMENT



EDMOND DE ROTHSCHILD ASSET MANAGEMENT

GESTION ACTIONS

Notation MORNINGSTAR™ (31/05/2010) ★★★★★

ACTIF NET GLOBAL : 2 560,62 M.EUR

## PRINCIPAUX MOUVEMENTS DU MOIS

### Nouvelles positions

Pas de nouvelle position

### Positions renforcées

LAGARDERE SCA  
THALES  
VEOLIA ENVIRONNEMENT  
GROUPE EUROTUNNEL  
SES SA

### Positions soldées

MOBISTAR  
GROUPE BRUXELLES LAMBERT SA

### Positions allégées

CAP GEMINI  
CARREFOUR  
ALSTOM-NEW  
SEB SA  
NRJ GROUP

## ANALYSE DE LA PERFORMANCE

### 5 Meilleures contributions positives en absolu

(du 31/05/10 au 30/06/10)

	Poids moyen	Contribution
PEUGEOT SA	2,08	0,13
MICHELIN (CGDE)	1,91	0,10
EADS NV	1,29	0,04
CIE DE ST-GOBAIN	2,74	0,04
RENAULT SA	0,51	0,02

### 5 Moins bonnes contributions négatives en absolu

(du 31/05/10 au 30/06/10)

	Poids moyen	Contribution
VIVENDI SA	8,05	-0,39
BOUYGUES	4,47	-0,36
GDF SUEZ	4,82	-0,35
CGG VERITAS	1,67	-0,34
VINCI	4,76	-0,32

## RENDEMENTS / RISQUES

### Indicateurs de risque (Périodes glissantes)

	52 semaines (rend. hebdo.)	3 ans (rend. mens.)	5 ans (rend. mens.)
Volatilité	18,16	16,78	14,17
Tracking Error	5,25	6,39	5,75
Ratio information	-0,18	1,36	0,70
Ratio Sharpe	0,44	-0,68	-0,14
Alpha	0,00	0,28	0,23
Bêta	0,81	0,75	0,74
R2	0,93	0,86	0,89
Coef. corrél.	0,96	0,93	0,94

### Analyse des rendements nets

	Depuis sa création (rend. mens.)
Fréq. gain	67,22
Perte maxi.	-21,94
Gain maxi.	13,91
Délai recouv.	347 jour(s)

## CARACTÉRISTIQUES DU FONDS

### Informations par part

	Part C	Part D
Valeur liquidative (EUR) :	218,50	181,34
Date de création de la part :	04/12/1998	08/10/1999
Code ISIN :	FR0010588343	FR0010588350
Code Bloomberg :	TRICREC FP	TRICREN FP
Code Lipper :	60040541	60041142
Code Telekurs :	3817834	3817878
Affectation des résultats :	Capitalisation	Distribution
Dernier coupon :	-	4,73 le 18/12/2009

### Informations sur le fonds

Date de création du fonds : 04/12/98 Horizon de placement recommandé : > 5 ans  
Conditions de Souscription & Rachats : Chaque jour avant 11h sur la VL du jour (Heure Locale Paris)  
Valorisation : Quotidienne Catégorie AMF : Actions Françaises  
Valorisateur : CACEIS-Fastnet Dépositaire : L.C.F.E.D.R.B.  
Société de gestion : Edmond de Rothschild Asset Management  
Frais de gestion réels : 2,00% Droits d'entrée : 4,50% maximum  
Performance fees : non Investissement minimum initial : 1 Part  
Décimalisé : Millième Nationalité du fonds : Française

## CONTACTS

### Edmond de Rothschild Asset Management Paris

Philippe Cormon  
Directeur Distribution France  
philippe.cormon@lcf.fr

### Plateforme et Conseillers Indépendants

Responsable : Michel Dinet  
michel.dinet@lcf.fr  
Adrien Barbanchon  
adrien.barbanchon@lcf.fr  
Josselin Betesta  
josselin.betesta@lcf.fr

### Réseaux Banques et Assurances

Responsable : Joséphine Loreal  
josephine.loreal@lcf.fr  
Julien Froger  
julien.froger@lcf.fr

### Multigérants

Responsable : Isabelle Carpentier  
isabelle.carpentier@lcf.fr  
Vanessa Marciano  
vanessa.marciano@lcf.fr

### Epargne Entreprises

Responsable : Laurent Hindre  
laurent.hindre@lcf.fr

### Edmond de Rothschild Asset Management Paris

Lionel Errera  
Directeur Développement International et Clientèle Institutionnelle  
lionel.errera@lcf.fr

### UK / Suisse / Espagne / Portugal

Responsable : Patrice Dussol  
patrice.dussol@lcf.fr

### Europe du Nord

Nina Krannila  
nina.krannila@lcf.fr

### France

Florence Dard  
Directeur Institutionnels France  
florence.dard@lcf.fr  
Odile Connac  
odile.connac@lcf.fr  
Sophie Couve de Murville  
sophie.couvedemurville@lcf.fr  
Eric Tayeau  
eric.tayeau@lcf.fr

### Edmond de Rothschild Asset Management

#### Benelux

Ludwig Caluwé  
ludwig.caluwe@lcf.be

#### Hong Kong

Bryan Chen  
bryan.chen@lcf.hk

#### Chili

Eduardo Ruiz-Moreno  
eduardo.ruizmoreno@lcf.cl



# TRICOLORE RENDEMENT (C)/(D)

FCP ACTIONS FRANÇAISES - VALEURS DE RENDEMENT



EDMOND DE ROTHSCHILD ASSET MANAGEMENT

GESTION ACTIONS

Notation MORNINGSTAR™ (31/05/2010) ★★★★★

ACTIF NET GLOBAL : 2 560,62 M.EUR

## AVERTISSEMENTS ET RISQUES DU PRODUIT

Tous les calculs de ce document sont issus des données comptables pour le fonds et des distributeurs de données (Thomson Financial et Bloomberg) pour les indices et les caractéristiques des valeurs détenus en portefeuille. Les performances, classements, prix, notations, statistiques et données passées ne sont pas des indicateurs fiables des performances, classements, prix, notations, statistiques et données futures. Les données de performance ne tiennent pas compte des commissions et frais perçus lors de l'émission et du rachat des parts, et ne tiennent pas compte des frais fiscaux imposés par le pays de résidence du client.

La politique d'investissement du fonds ne prévoit pas de corrélation entre le fonds et l'indice mentionné. Par conséquent, la performance de l'OPCVM peut différer de celle de l'indice.

Si les chiffres exprimés dans ce document sont dans une monnaie différente que celle de l'état membre dans lequel le client réside, les gains ou pertes échéant au client peuvent se voir augmentés ou réduits en fonction de la fluctuation du taux de change. Si un traitement fiscal particulier est attaché au produit, celui-ci dépend de la situation individuelle du client et est susceptible d'être modifiée ultérieurement.

Ce document est exclusivement conçu à des fins d'information. Il ne saurait être assimilé à une activité de démarchage ou à une quelconque offre de valeurs mobilière ou à service de conseil en investissement.

L'OPCVM précité est exclusivement destiné à être commercialisé auprès de personnes résidentes dans les pays d'enregistrement. Il n'est pas autorisé à être commercialisé dans une autre juridiction que celle des pays d'enregistrement.

Aucun OPCVM ne peut être proposé à une personne si la loi de son pays d'origine ou de tout autre pays qui la concernerait ou concernerait le produit l'interdit.

Résident aux Etats-Unis et au Royaume-Uni : les produits et services ne sont pas disponibles à la vente aux Etats-Unis ni dans aucun de leurs territoires ou possessions. Ils ne sont pas non plus commercialisés auprès des personnes morales ou physiques américaines ni auprès de citoyens américains ou citoyens du Royaume-Uni.

L'OPCVM ne peut être commercialisé selon la réglementation en vigueur auprès d'une clientèle de professionnels ou d'institutionnels ou d'investisseurs qualifiés et assimilés ou dans le cadre de placement privé que dans le(s) pays suivant(s) : Chili, Pérou, Singapour

Les données chiffrées, commentaires et analyses figurant dans cette présentation reflètent le sentiment de Edmond de Rothschild Asset Management sur les marchés, leur évolution, leur réglementation et leur fiscalité, compte tenu de son expertise, des analyses économiques et des informations possédées à ce jour. Ils ne sauraient toutefois constituer un quelconque engagement ou garantie de Edmond de Rothschild Asset Management.

Nous vous rappelons que les principaux risques de cet OPCVM sont les suivants :

Risque de perte en capital, risque actions, risque de change et risque de taux et de crédit

Le descriptif et le détail de ces risques figurent dans le prospectus complet de l'OPCVM. Les documents sur le produit (prospectus complet et simplifié, rapport annuel et semestriel) sont disponibles sur simple demande auprès d'Edmond de Rothschild Asset Management et/ou des autorités de régulation locales des pays d'enregistrement et/ou sur son site internet (<http://www.edram.fr>), afin que l'investisseur puisse analyser son risque et forger sa propre opinion indépendamment d'Edmond de Rothschild Asset Management, en s'entourant, au besoin de l'avis de tous les conseils spécialisés dans ces questions pour s'assurer notamment de l'adéquation de cet investissement à sa situation financière, à son expérience et à ses objectifs d'investissement.

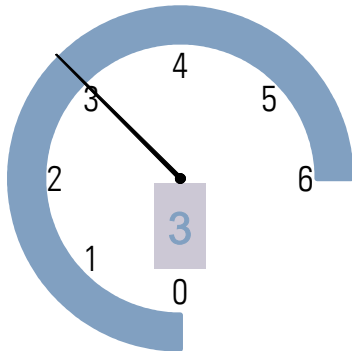
Le présent document est confidentiel. Il ne peut être reproduit sous quelque forme que ce soit ou transmis à une autre personne que celle à qui il est adressé.

Les notations "Citywire" et "Morningstar" ne sont pas des notations de marché et ne sont pas assimilables à des recommandations d'acheter, de vendre ou de détenir des parts ou action de l'OPCVM précité.

Notation - Source - © 2009 Morningstar, Inc. Tous droits réservés

## ECHELLE DE RISQUE

### Risque BEAMA



Pour plus de détail sur la méthodologie, cf page 5

## HISTORIQUES

### Historique de l'indice de référence

A partir du 28/03/2002 : 100,0% SBF 120 (EUR)

A partir du 04/12/1998 : 100,0% SBF 120 (ouverture) (EUR)

### Historique des coupons distribués

	Date	Montant
Coupon	18/12/2009	4,73
Coupon	19/12/2008	4,22
Coupon	13/12/2007	5,41
Coupon	13/12/2006	2,68
Coupon	14/12/2005	2,32
Coupon	10/12/2004	1,97
Coupon	12/12/2003	2,26
Coupon	16/12/2002	2,08
Coupon	14/12/2001	2,37
Coupon	14/12/2000	2,12
Coupon	14/12/1999	1,89



# TRICOLORE RENDEMENT (C)/(D)

FCP ACTIONS FRANÇAISES - VALEURS DE RENDEMENT



EDMOND DE ROTHSCHILD ASSET MANAGEMENT

GESTION ACTIONS

Notation MORNINGSTAR™ (31/05/2010) ★★★★★

ACTIF NET GLOBAL : 2 560,62 M.EUR

## DEFINITIONS

La PERFORMANCE, souvent exprimé en % permet de mesurer le gain ou la perte en capital d'un placement sur une période (10% = gain de 10 pour 100 investis). La performance peut aussi s'exprimer annualisée. Elle revient à rapporter sur une période d'un an la performance d'un fonds issue d'une période quelconque. Dans les deux cas, une perte se traduira par un pourcentage négatif et un gain par un pourcentage positif.

La VOLATILITE d'un titre se traduit par l'écart des performances à leur moyenne et permet donc d'apprécier la régularité avec laquelle ces performances ont été obtenues. Elle constitue une mesure du risque. Si elle est nulle, cela veut dire que les performances unitaires sont identiques. Plus elle est forte, plus les performances unitaires sont différentes des unes des autres.

La TRACKING ERROR représente la volatilité de la performance relative du produit par rapport à son indicateur de référence. Il se traduit par l'écart des performances relatives à leur moyenne et permet donc d'apprécier la régularité des performances relatives à leur indice. Plus l'écart de suivi est faible, plus les performances du produit et la prise de risque sont proches de celles de l'indicateur de référence.

Le RATIO D'INFORMATION représente la performance relative dégagée par le gérant pour chaque point de volatilité consenti par rapport à son indicateur de référence. Il reflète dans quelle mesure le risque complémentaire pris par le gérant par rapport à son indicateur de marché est payant ou pas.

L'ALPHA est égal à la performance moyenne du produit, c'est à dire la valeur ajoutée du gérant après avoir retranché l'influence du marché que le gestionnaire ne contrôle pas. Ce calcul est exprimé en pourcentage.

Le RATIO DE SHARPE se traduit par la surperformance du produit par rapport à un taux sans risque (ici l'EONIA), ajustée par la volatilité du produit.

Le BETA mesure l'influence d'un marché (représenté par un indicateur de référence) sur le comportement du produit. Il se traduit par la variation moyenne de la valeur liquidative du produit, pour une variation de 1% de l'indicateur de référence. Si le bêta est de 0,8, cela veut dire que pour 1% d'évolution de l'indicateur de référence, le produit varie de 0,8%.

Le COEFFICIENT DE CORRELATION définit le sens et le degré de dépendance entre deux variables. Il varie obligatoirement entre -1 et 1. Positif, il exprime le fait que l'indicateur de référence et le produit varient dans le même sens, négatif qu'ils fluctuent en sens inverse. Proche de zéro, il signifie que l'influence de l'indicateur de référence sur le produit est faible.

Le R2 ou COEFFICIENT DE DETERMINATION mesure la part des fluctuations du produit, expliquée par les fluctuations de l'indicateur de référence. Mathématiquement, il se traduit par le carré du coefficient de corrélation. Il varie entre 0 et 1.

La FREQUENCE DE GAIN représente le pourcentage de rendements positifs sur une fréquence définie.

Le GAIN MAXI est le Gain maximal. Il représente le rendement maximum constaté sur des séries de rendements périodiques.

La PERTE MAXI est la perte maximale constatée sur des séries de rendements périodiques.

Le DELAI DE RECOUVREMENT mesure le temps nécessaire à la récupération de la perte maximale. Celui-ci est souvent déterminé en nombre de jour ou en mois. Ce recouvrement démarre au rendement suivant la perte maximale.

Le PE = Price Earning. Ce ratio est égal au rapport du cours de cette action sur le bénéfice par action. On l'appelle aussi multiple de capitalisation des bénéfices. Pour le fonds le résultat est la moyenne pondérée des PE sur les titres détenus en portefeuilles.

La VAR EPS = Variation des Earning Per Share. Pour le fonds le résultat est la moyenne pondérée des VAR EPS sur les titres détenus en portefeuilles.

Le PCF = Price to Cash Flow. C'est le rapport du prix de l'action sur le cash-flow par action (capacité d'autofinancement par action). Pour le fonds le résultat est la moyenne pondérée des PCF sur les titres détenus en portefeuilles.

Le PBV = Price to Book Value. Ce ratio est égal au rapport du cours de l'action sur les fonds propres. Pour le fonds le résultat est la moyenne pondérée des PBV sur les titres détenus en portefeuilles.

Le RENDEMENT = Ce ratio est égal au rapport du dividende par action et du cours de l'action. Les rendements sont bruts avant déduction des impôts et ils tiennent compte des crédits d'impôts, le cas échéant. Par exemple pour les sociétés françaises et allemandes, les crédits d'impôts sont intégrés. A Singapour et en Malaisie, les rendements des sociétés sont basés sur les dividendes nets après impôts sur les sociétés. Pour un fonds, le rendement équivaut à la moyenne pondérée des rendements de toutes les lignes titres en portefeuille ayant détaché un dividende. Ce ratio est exprimé en % et par an.

ELIGIBLE AU PEA : Fonds éligible au plan d'épargne en action. Cette mesure fiscale dépend de la situation individuelle de chaque client.



# TRICOLORE RENDEMENT (C)/(D)

FCP ACTIONS FRANÇAISES - VALEURS DE RENDEMENT



EDMOND DE ROTHSCHILD ASSET MANAGEMENT

GESTION ACTIONS

Notation MORNINGSTAR™ (31/05/2010) ★★★★★

ACTIF NET GLOBAL : 2 560,62 M.EUR

## MÉTHODOLOGIES

### Calculs statistiques :

Les calculs statistiques sont établis sur la base des rendements mensuels pour les périodes supérieures à 2 ans et pour les produits dont la fréquence de valorisation est mensuelle, et sur la base des rendements hebdomadaires pour les périodes inférieures à 2 ans. Pour les statistiques relatives, l'indicateur de référence du prospectus est utilisé. L'EONIA quant à lui sera utilisé pour les statistiques faisant référence au taux sans risque.

### Calculs des rendements élémentaires d'une série :

Les rendements sont calculés sur la base d'un pas mensuel ou hebdomadaire et ne sont pas normalisés.

Rdt mensuel en % =  $(VLm/VLm-1 - 1) * 100$

VLm = Valeur fin de mois

VLm-1 = Valeur fin de mois précédent

### Traitement des coupons :

Tous les résultats de performance ou de rendement intègrent les coupons qui ont pu être détachés au cours de la vie du fonds dans la période de calcul. Ces coupons sont intégrés dans le calcul de la performance en date de détachement.

Perf. cps intégrés =  $1 + (Perf\%/100) * SUM(CpN/VL \text{ ex cp})$

Perf% = Performance en pourcentage entre deux dates

CpN = Valeur du coupon net détaché

VL ex cp = 1ère Valeur liquidative après détachement du coupon

Donc la part d'un fonds qui capitalise (C) aura des performances identiques à la part qui distribue (D) quelles que soient les périodes des calculs concernées. Cette égalité s'explique par la recapitalisation des coupons de la part (D) à la date de détachement lors des calculs de performances et statistiques.

### Données financières :

Les ratios financiers ci-dessus sont calculés sur la base des portefeuilles décomposés pour les fonds de fonds et sur la base des lignes directes pour les autres fonds. La source Thomson : consensus IBES est prise en compte pour ces calculs.

Pour la zone japon et Inde, les données financières de l'année N sont calculées sur la base de l'exercice fiscal de Mars N à Mars N+1 (Ex : PE2009 = Mars 2009 à Mars 2010) pour les autres zones les données financières sont calculées sur l'année civile Décembre N à Décembre N+1 (Ex : PE2009 = Décembre 2009 à Décembre 2010)

### Etoiles Morningstar :

Le calcul de la notation Morningstar est issu de 4 phases de traitement de la donnée.

La première phase consistera à calculer un rendement ajusté des frais de souscriptions au prorata temporis qui sera ensuite dans une seconde phase ajusté du taux sans risque

« Rendement Morningstar ». La troisième phase consistera à pondérer le rendement Morningstar par la volatilité à l'aide d'une fonction d'utilité. Cette fonction d'utilité permet, selon le coefficient retenu, de pondérer plus ou moins fortement les phases de baisse et donc de calculer un ratio appelé MRAR (Morningstar Risk-Adjusted Return). Ce ratio sera calculé pour chaque fonds au sein de leur catégorie respective. Enfin, la quatrième phase consistera à distribuer les étoiles de la façon suivantes :

- les 10% de tête reçoivent 5 étoiles,

- les 22,5% suivants 4 étoiles,

- les 35% suivants 3 étoiles,

- les 22,5% suivants 2 étoiles,

- les derniers 10% reçoivent 1 étoile.

Les fonds recevront une notation sur 3 ans, et le cas échéant sur 5 ans et 10 ans. La note « globale » calculée à partir des notes à 3, 5 et 10 ans sera celle qui sera publiée par défaut. La notation Morningstar est faite au niveau européen et pour 150 catégories de fonds.

### Risque BEAMA :

La classification des risques BEAMA est établie sur la base d'un écart type annualisé calculé sur une série de rendements mensuels obtenue au cours des cinq dernières années ou sur une période plus courte si le produit existe depuis moins de cinq ans. Pour les produits de moins d'un an, le calcul de l'écart type annualisé sera basé sur les rendements mensuels des cinq dernières années du benchmark représentatif des investissements tels qu'ils sont annoncés dans le prospectus complet et simplifié.

Il existe 7 classes de risque :

Classe 0 : Ecart type entre 0 et 2.5% ; Classe 1 : Ecart type entre 2.5 et 5% ; Classe 2 : Ecart type entre 5 et 10%

Classe 3 : Ecart type entre 10 et 15% ; Classe 4 : Ecart type 15 et 20% ; Classe 5 : Ecart type 20 et 30%

Classe 6 : Ecart type supérieure 30%

La classe d'actif peut évoluer au fil du temps. Elle doit être adaptée quand, pendant deux périodes semestrielles consécutives, la classe de risque d'un produit est différente de celle attribuée initialement. Pour plus d'information nous vous invitons à prendre connaissance de la dernière mise à jour de la circulaire belge.