

# LCF Patrimoine Flexible

Fonds commun de placement | Allocation globale

---

Convictions et flexibilité au service d'une gestion patrimoniale active.

Une présence sur l'ensemble des classes d'actifs.



# Les clés d'une gestion patrimoniale avisée

Dans une économie complexe et mondialisée où les interdépendances se multiplient, construire et consolider son patrimoine quelle que soit la configuration des marchés nécessite 4 compétences fondamentales :

- proposer une lecture pertinente des grandes tendances macroéconomiques à l'œuvre,
- disposer d'une expertise solide sur les différents marchés actions mondiaux,
- intégrer efficacement les différentes stratégies de taux, devises, matières premières...
- maîtriser les produits de couvertures dans une optique de protection et de réactivité.

Fort de ces expertises, Edmond de Rothschild Asset Management vous propose LCF Patrimoine Flexible, fonds patrimonial capable de participer à la hausse des marchés en conservant une exposition maîtrisée au risque. Le fonds vise à surperformer le rendement des fonds en euros sur un horizon de deux ans.

## L'EXPERTISE D'EDMOND DE ROTHSCHILD ASSET MANAGEMENT

L'allocation et les choix des supports d'investissements sont déterminés par l'équipe Recherche et Allocation Globale qui regroupe des compétences et des profils complémentaires autour d'un objectif commun : une allocation efficace, capable d'anticiper les tendances déterminantes sur les marchés sur le long terme, et flexible, grâce à un ajustement optimal des positions à court terme.

L'équipe dispose d'un véritable savoir-faire en matière de produits de taux et d'instruments de couvertures.

Par ailleurs, elle capitalise sur les atouts d'une équipe expérimentée de gérants actions spécialisés, lui permettant à tout moment de se positionner sur les meilleurs supports d'investissement.

- Produits géographiques où l'expertise pays est capitale : Etats-Unis, Chine, Brésil,...
- Produits adaptés aux différentes conjonctures : gamme Rendement, obligations convertibles, gamme thématique (infrastructures, matières premières, fusions & acquisitions...).



## 15 GÉRANTS, ÉCONOMISTES ET ANALYSTES

De gauche à droite : Nicolas Schrameck, Kris Deblander, Gwéanél le Carvenec, Ludovic Dufour, Marie-Aude Laurent, Marie de Leyssac, François de Curel, Philippe Uzan, Françoise Rochette, Jean Maunoury, Michaël Nizard, Matthieu Leblanc, Maud Klemberg, Pierre Ciret et Pierre Blanchet.

*Evolutif, LCF Patrimoine Flexible profite des hausses des marchés tout en atténuant les baisses en phase de repli.*

## LES GÉRANTS DU FONDS



**Françoise Rochette**  
Gérante du fonds.  
Directrice Adjointe  
Responsable de  
l'Allocation Globale



**François de Curel**  
Co-gérant du fonds.  
Gérant Allocataire

*La proximité entre notre équipe allocation globale et nos équipes de gérants spécialisés favorise les échanges d'informations, lors de rencontres hebdomadaires ou de manière informelle, contribuant ainsi à la cohérence et à l'efficacité de notre gestion. LCF Patrimoine Flexible est un concentré de l'expertise de nos équipes.*

# Quels sont les atouts d'un fonds patrimonial flexible ?

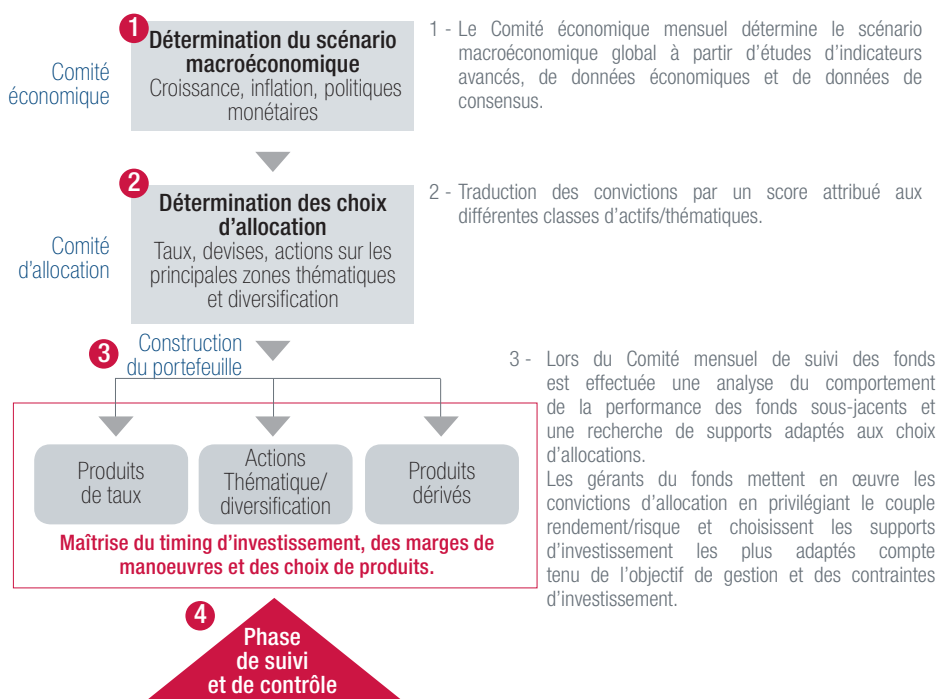
## UNE GESTION FLEXIBLE AFIN DE CAPTER LA HAUSSE DES MARCHÉS

- Une **pleine utilisation des marges de manoeuvre** : une exposition actions de 0% jusqu'à 50% de l'actif net.
- Un investissement sur les **meilleures opportunités**, toutes classes d'actifs et zones géographiques confondues : taux, obligations convertibles mondiales, actions chinoises, matières premières,...
- Une palette complète d'instruments financiers (fonds, **trackers**, options...) pour davantage de **réactivité** face aux aléas de marché et une **optimisation du couple rendement/risque**.

## UNE APPROCHE PATRIMONIALE VISANT À ATTÉNUER LES BAISES

- Un accès à l'ensemble des sous-jacents et instruments de la sphère financière diversifiant le portefeuille dans une optique de diminution du risque.
- Une gestion active des produits de couverture dans une optique de protection du portefeuille.

## UN PROCESSUS D'INVESTISSEMENT ÉPROUVÉ



### ► Participation sensible à la hausse.

	Performance 2005	Performance 2006
LCF Patrimoine Flexible	+13,23%	+4,04%
MSCI Monde [EUR]	+23,54%	+5,51%

Source : EdRAM. Les performances passées ne préjugent pas des performances futures et ne sont pas constantes dans le temps.

### ► Amortissement à la baisse.

	Performance 2007	Performance 2008
LCF Patrimoine Flexible	-1,51%	-1,63%
MSCI Monde [EUR]	-3,41%	-39,08%

Source : EdRAM. Les performances passées ne préjugent pas des performances futures et ne sont pas constantes dans le temps.

### ► UNE GESTION RIGOUREUSE DES FACTEURS DE RISQUE

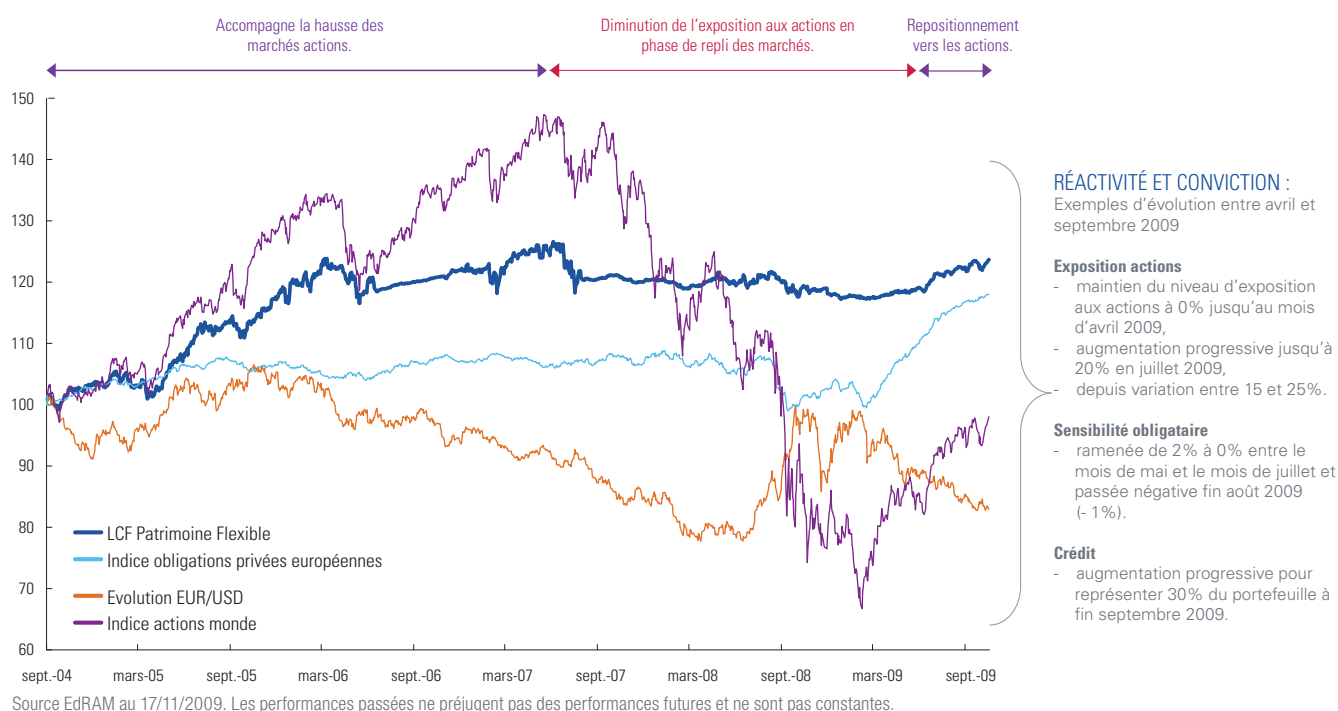
L'allocation est réalisée sur la base de **convictions fortes**, dans une optique de gestion du risque par des positions au profil asymétrique.

Les gérants assurent un **suivi des positions en temps réel**, n'hésitant pas à réduire ou vendre rapidement celles qui ne correspondent plus au profil de performance recherché.

L'exposition aux actions **n'excède pas 50% du portefeuille**, tandis que l'exposition aux taux d'intérêt peut être positive ou négative.

## NOS FORTES CONVICTIONS ET NOTRE RÉACTIVITÉ SONT LE GAGE D'UNE GESTION EFFICACE ET PERFORMANTE

- Des convictions fondées sur l'analyse des tendances de long terme,
- Des positions tactiques adaptées aux mouvements de marché à court terme.



### RÉACTIVITÉ ET CONVICTION :

Exemples d'évolution entre avril et septembre 2009

- Exposition actions**
- maintien du niveau d'exposition aux actions à 0% jusqu'au mois d'avril 2009,
  - augmentation progressive jusqu'à 20% en juillet 2009,
  - depuis variation entre 15 et 25%.

- Sensibilité obligataire**
- ramenée de 2% à 0% entre le mois de mai et le mois de juillet et passée négative fin août 2009 (-1%).

- Crédit**
- augmentation progressive pour représenter 30% du portefeuille à fin septembre 2009.

## LCF PATRIMOINE FLEXIBLE

### Forme juridique

Fonds Commun de Placement

### Date de création

26/05/2003

### Codes ISIN

Part A : FR0010041822

Part I : FR0010831552

### Frais de gestion réels

Part A : 1,40% TTC

Part I : 0,70% TTC

### Frais de gestion variables

Dès lors que la performance annualisée du fonds sera supérieure à un seuil de 7%, une provision de 15% net de taxes sera appliquée sur la surperformance

### Montant min. de la souscription initiale

Part A : 1 part

Part I : 500 000 €

### Droits d'entrée

4,50% maximum

### Droits de sortie

Néant

### Durée de placement recommandée

2 ans

## RISQUES PRINCIPAUX D'INVESTISSEMENT

Risque en capital, risque de gestion discrétionnaire, risque de taux, risque de crédit, risque de change, risque actions, risque lié aux marchés émergents, risque lié à des investissements en instruments « High Yield » ou « Haut Rendement », risque lié à l'utilisation d'instruments dérivés.

Achévé de rédiger en novembre 2009. Document non contractuel.

Avertissement : Les performances et les volatilités passées ne préjugent pas des performances et des volatilités futures et ne sont pas constantes dans le temps. Les performances sont réalisées sur la base de performances cumulées. Les données chiffrées, commentaires et analyses figurant dans ce document non contractuel sont communiqués à titre indicatif et ne constitue pas une offre de services d'investissement. Le groupe Edmond de Rothschild décline toute responsabilité quant à l'utilisation qui pourra être faite des présentes informations générales. Tout investisseur potentiel est invité à se rapprocher de son prestataire ou conseiller, afin de se forger sa propre opinion sur les risques inhérents à chaque OPCVM et sur leur adéquation avec sa situation patrimoniale et personnelle. A cet effet, il devra prendre connaissance du prospectus simplifié visé par l'Autorité des Marchés Financiers de chaque OPCVM remis avant toute souscription et disponible sur le site « [www.edram.fr](http://www.edram.fr) » ou sur simple demande au siège social de Edmond de Rothschild Asset Management.

**EDMOND DE ROTHSCHILD**  
**ASSET MANAGEMENT**

47, rue du Faubourg Saint-Honoré  
75401 Paris Cedex 08  
Société par actions simplifiée.  
Numéro d'agrément AMF GP 04000015  
332.652.536 R.C.S. Paris